

The background is a vibrant, textured red surface, possibly a piece of paper or canvas. It features several dark, irregular shapes and lines. A prominent black shape, resembling a splatter or a large drop, is centered horizontally and extends vertically. To its right, there are smaller black and blue shapes, some appearing as if they have been dripped or splattered. The overall effect is one of raw, expressive energy.

**WOLF  
GALLERY**  
LOCARNO

**ERIC WALSKY**  
GENUINE  
PAINTINGS

20.4-18.5.2019

# DALLA SQUADRA AL QUADRO

THE GENUINE PAINTINGS OF ERIC WALSKY

---

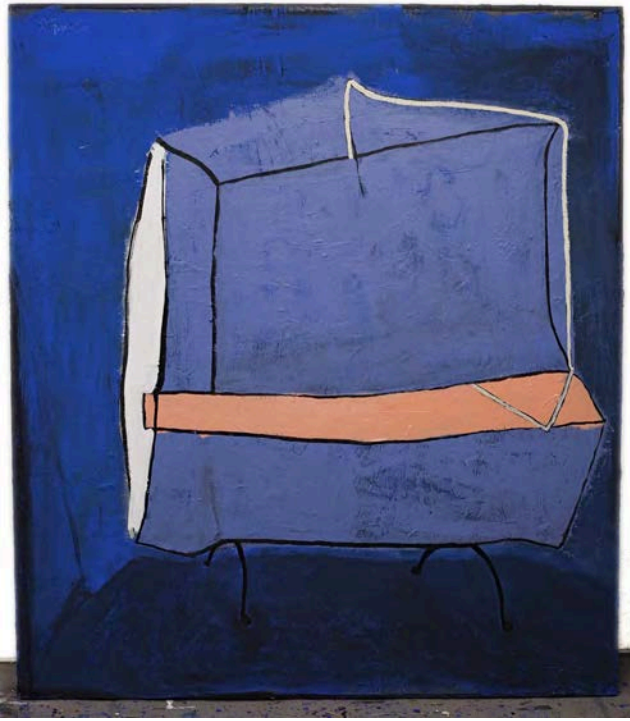


Eric Walsky è originario dell'Alaska e ha giocato per l'HC Lugano e altre squadre in Svizzera e negli Stati Uniti, ma smonta tutti gli stereotipi sullo giocatore professionista di hockey su ghiaccio. Il poliedrico svizzero-americano non solo ha studiato filosofia e storia dell'arte, ma ha anche una laurea in sociologia. Eric Walsky si è anche fatto un nome come scultore e pittore, già prima della sua ritirata per infortunio nel 2018.

I dipinti di Walsky, spesso di grande formato, si svolgono con gesti grezzi e determinati. I temi di fondo sono "equilibrio" e "tensione", sia sotto forma di costruzioni tecniche o di radicali astrazioni di colore. Si viene direttamente indirizzato emotivamente, più sottili vedute vengono in seguito alla luce. Eric Walsky ci permette di capire la dicotomia che sta alla base delle cose e di noi stessi – tutto è complesso, ma semplice.

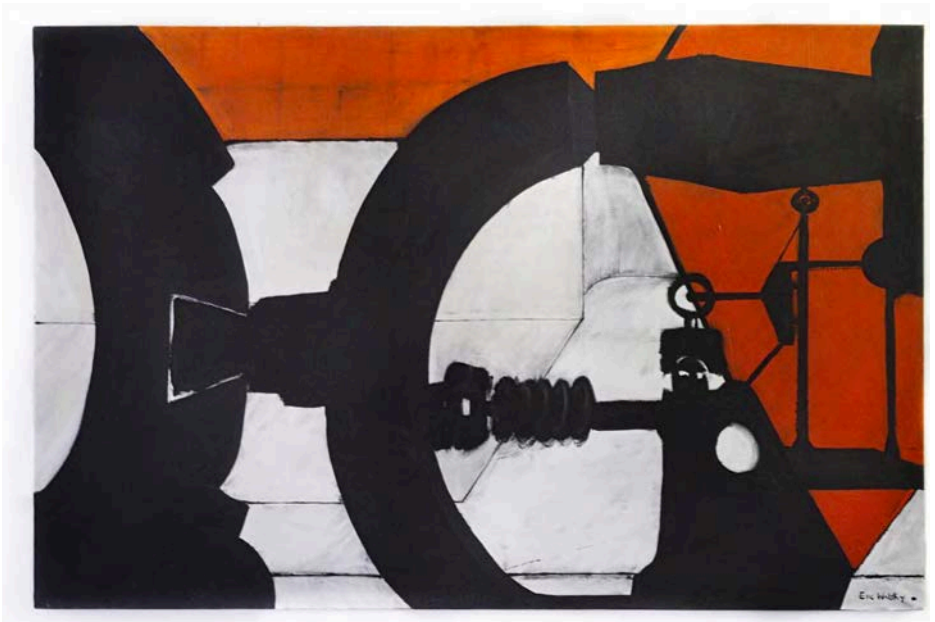
Eric Walsky stammt aus Alaska und hat für den HC Lugano und andere Clubs in der Schweiz und den USA gespielt, entspricht sonst aber kaum dem Bild eines professionellen Eishockeyspielers. Der facettenreiche Schweiz-Amerikaner hat nicht nur Philosophie und Kunstgeschichte studiert, sondern auch einen Abschluss in Soziologie. Und er hat sich – schon vor dem verletzungsbedingten Rückzug 2018 – einen Namen als Bildhauer und Maler gemacht.

Die oft grossformatige Bilder Walskys entfalten sich mit rohen, entschlossenen Gesten. Immer wieder werden die Motive «Gleichgewicht» und «Spannung» verarbeitet, sei es in Form technischer Konstruktionen, sei es in radikalen Farbabstraktionen. Man ist unmittelbar emotional angesprochen, subtilere Sichten kommen später ans Licht. Eric Walsky lässt uns so die Dicotomie erkennen, der die Dinge und wir selbst unterliegen – alles ist komplex und doch einfach.



Chair I, 2018, Oil on masonite, 41.5 x 91.5 cm

*“I believe a painting must be able to stand alone and allow the intellectual aspect to be secondary. A painting must be honest and for a painting to be honest it must be imperfect.”*



Maquina III, 2017, Acrylic on canvas, 164 x 204 cm

# INVITO / EINLADUNG

## ERIC WALSKY

### VERNISSAGE

SABATO, 20.4.2019, ORE 16

SAMSTAG, 20.4.2019, 16 UHR

Conversation with the artist / Aperitivo

### MOSTRA / AUSSTELLUNG

20.4.-18.5.2019

Martedì - venerdì / Dienstag - Freitag 12.00-18.30

Sabato / Samstag 10.00-16.00

**WOLF  
GALLERY  
LOCARNO**

Via Serafino Balestra 1a, Locarno

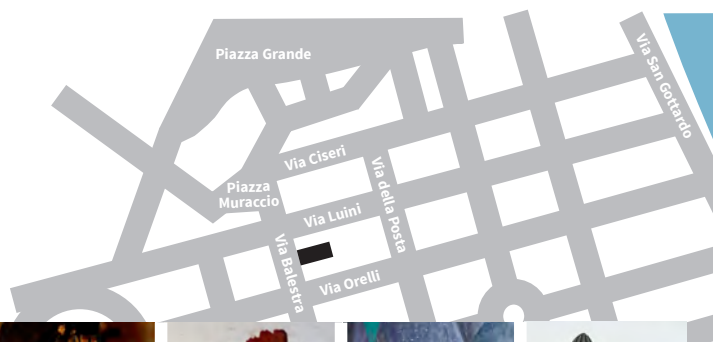
Tel. 091 225 46 08

info@wolfgallery.ch

www.wolfgallery.ch

instagram: wolfgallerylocarno

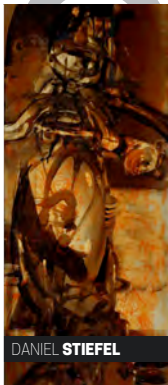
facebook: wolfgallerylocarno



MORE  
ARTISTS  
TO SEE  
AT THE  
WOLF  
DEPOT



KLAUS PRIOR



DANIEL STIEFEL



HANS BACH



CHRISTIAN MANSS



ALEXANDER HEIL